



Kappseglingsfunktionär 2021

Information, Banläggning innan, under och efter kappseglingen

Allmän information

- Gotland Runt - [Gotland Runt - KSSS](#)
- Kappseglingensprogrammet - [KSSS KAPPSEGLINGAR 2021 - KSSS](#)
- KSSS kansli - [Kontakt - KSSS](#)



Vad är Banläggning?!

- Att bygga en förutbestämd kappseglingsbana och dess olika fasta punkter från start till mål.
- Att underhålla en bana så att man skapar rätt förutsättningar för så rättvisa kappseglingar som möjligt.
- Att på korrekt sätt lägga ut banan så att märke mm stannar på rätt ställe och på så sätt hålla igång kappseglingen så att den flyter smidigt.
- Att underhålla och främja sporten segling på ett bra sätt.

Att tänka på, innan kappsegling!

- Morgonsamling – viktigt att vara med på!
- Utrustning
- Kontrollera båten innan avfärd - ta med en hink för er själv och seglarna
- Ta med vatten och något att äta



Utrustning – bra att ta med ut

- Vind vimpel på kompass för att mäta vindriktning så man kan stötta seglingsledaren med vindens gradtal.
- Rätt antal ankare och tillräckligt med tamp anpassat för det/de märken jag ska lägga.
- VHF för kommunikation och mobil
- Båtshake för att enkelt kunna ta upp boj utan att behöva hänga sig ner i vattnet.
- Utrustning för att kunna ta i mål båtar vid förkortad bana eller signalera banändring- Flagga, tuta/tutor, målgångsprotokoll, klocka etc
- Vanlig säkerhetsutrustning som vi pratar om vid tidigare tillfälle - Flytväst alltid på!
- Gärna en banbeskrivning och seglingsföreskrift
- GLATT HUMÖR OCH STORA MUSKLER, OM VINSCH INTE FINNS :))

Bojflagga

- Tamp att dra i
- Extra vikt



Utrustning

- Ankare
- Extra vikt



Tetramärke

- Tamp att dra i



Cylindermärke

- Tamp att dra i
- Extra vikt



Tamp

- Viktigt med bra knopar och rätt längder på tampar.
- Minst en extra tamp
- Ca 5 meter slack, när ankaret är i botten (ca 25 meter djupt)
- Så ska tamparna se ut när de inte används



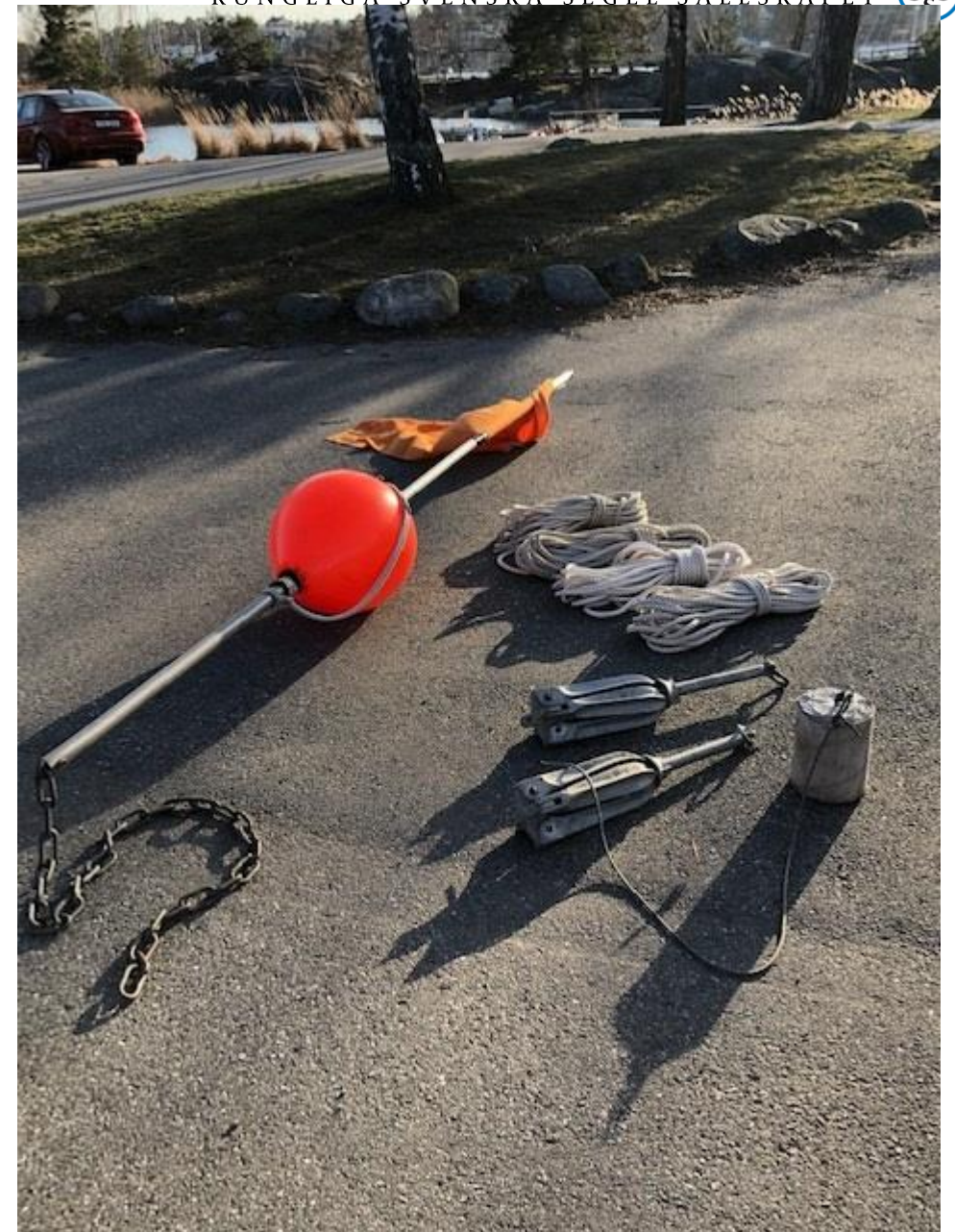
Knop – pålstek med halvslag



Utrustning

- Boj
- Extra vikt (vid behov)
- Dubbla ankare på boten med ca 3 meter i mellan
- Tamp minst två replängder alltid en extra.

Kom även ihåg, Tamp och ankare till båten!



Startflagga med ankare

- Startflagga
- Extra vikt (vid behov)
- Tamp
- Ankare utfällt!

Vad saknas?



Startflagga med ankare

- Startflagga
- Extra vikt (vid behov)
- Tamp
- **Extra ankare/vikt** 3 meter innan det sista ankaret
- Ankare utfällt!

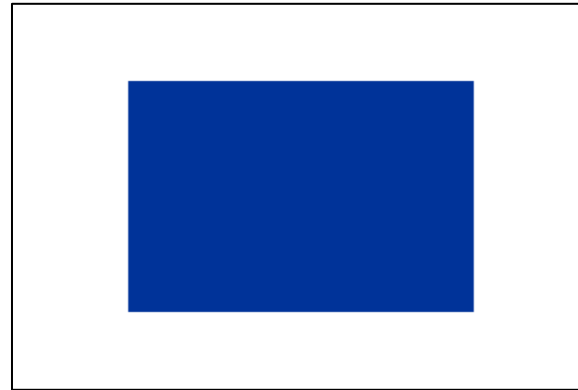


Flaggor att ha med vid banändring

- Platsen för nästa märke har avkortats flagga C
- Banan har avkortats flagga S
- Min båt är rundningsmärket flagga M



Flagga C



Flagga C

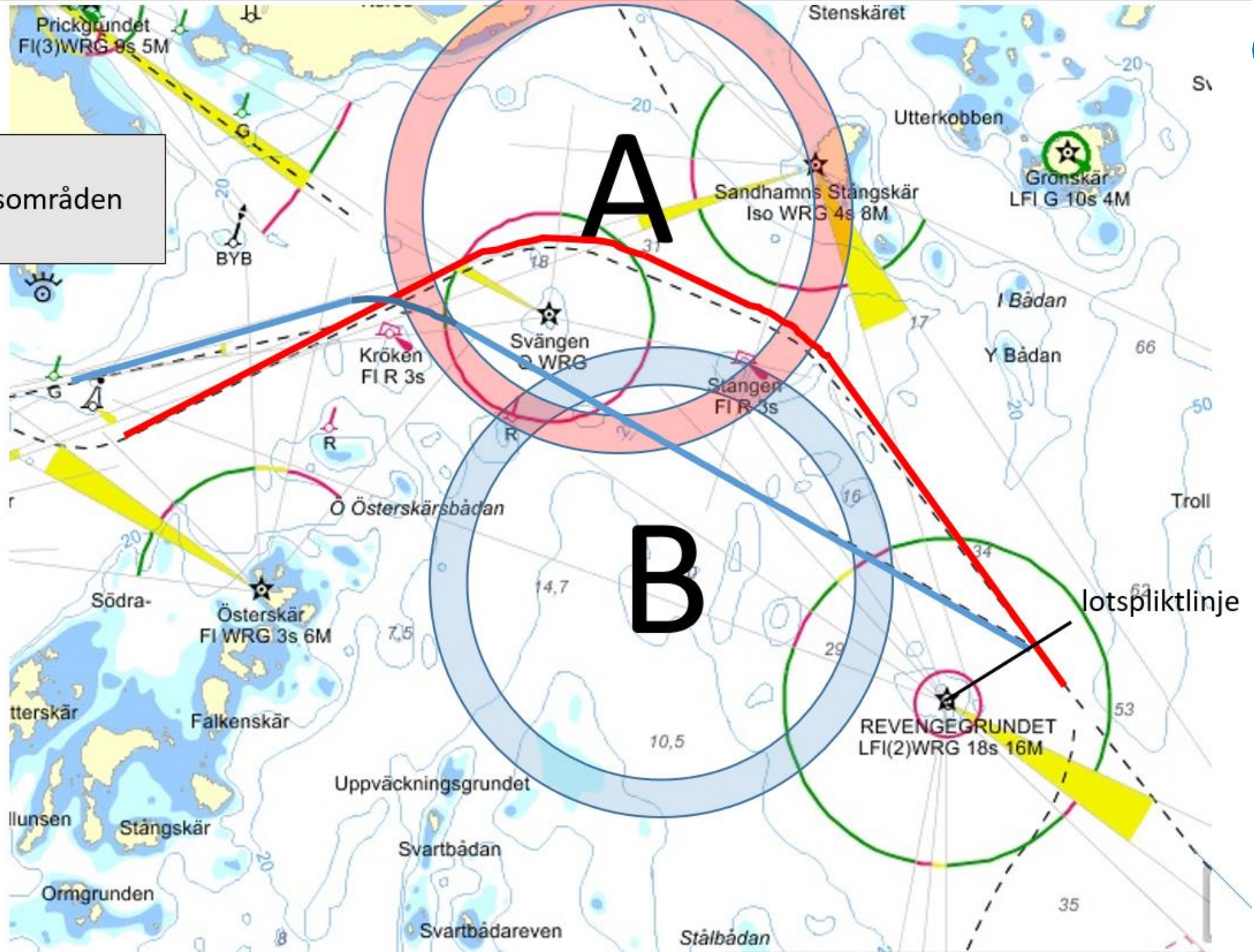


Flagga M

Att tänka på, under kappsegling!

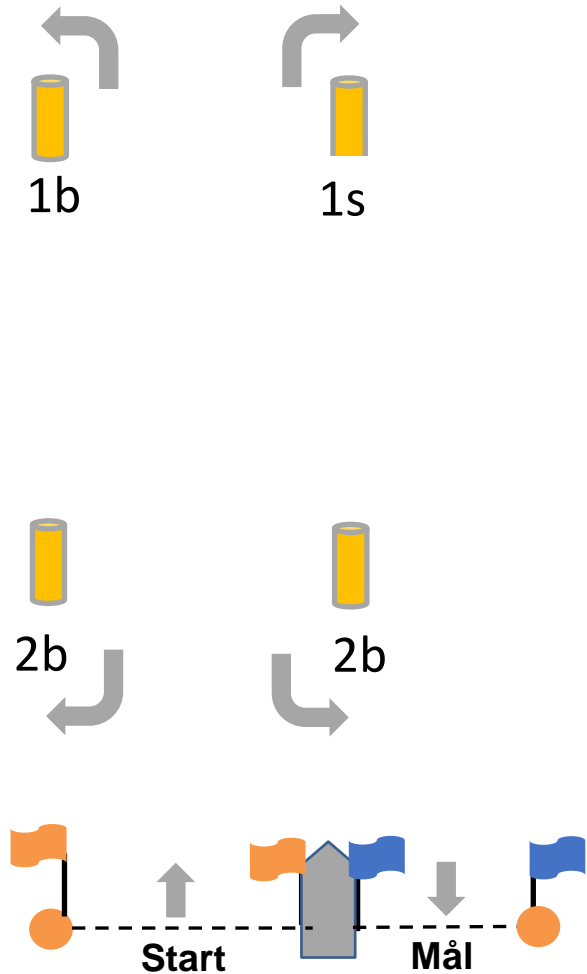
- Stötta seglingsledaren i både arr av kappsegling och i dennes säkerhetsarbete
- Vara på tårna och att få ut banan så att man kan starta i tid
- Det handlar i första hand om att göra de seglingar som klubben arrangerar så säkra som det går, utan att påverka själva seglingarna/tävlingsmomenten ("Verka och synas utan att märkas")
- Det handlar även om att på bästa sätt stötta den person som verkligen har ansvaret för säkerheten på den enskilda båten – Skepparen!

KSSS
Bankappseglingsområden
A och B



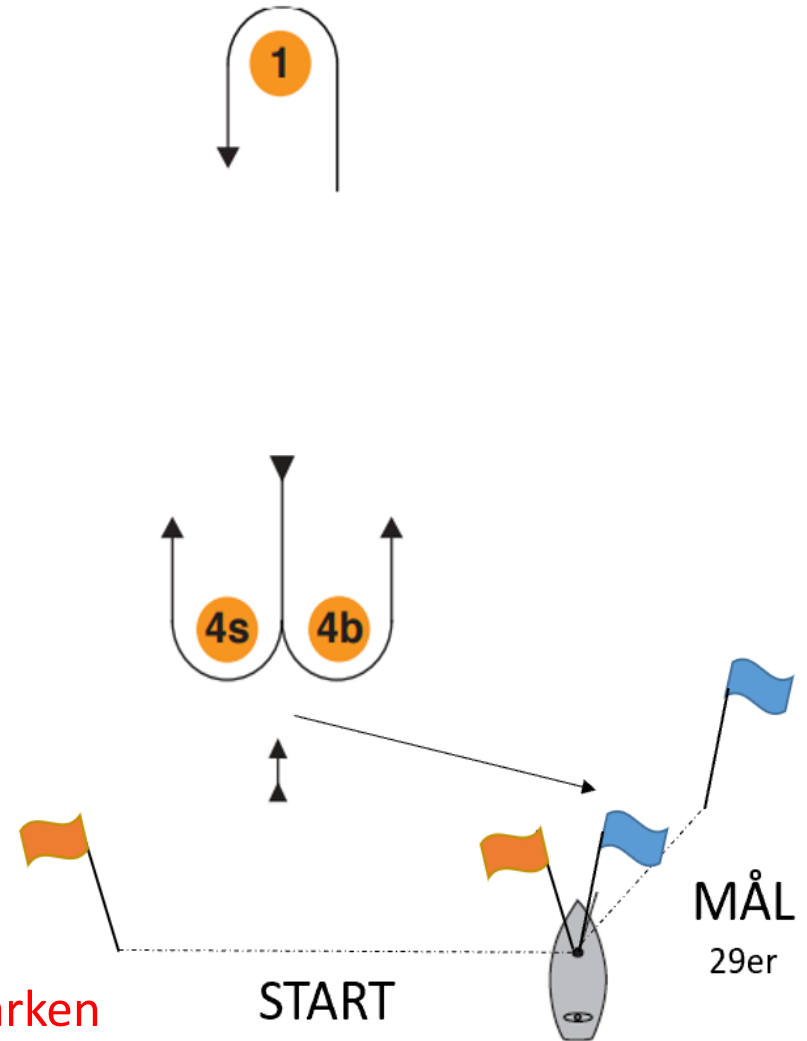
Bilder på banor

Sprint bana med två gater



6 båtlängder mellan gate-märken

Kryss-läns bana med gate



Bilder från kappsegling

- Balanserad linje



Bilder från kappsegling

- Lovartsfördel



Bilder från kappsegling

- Lovartsfördel



Bilder från kappsegling

- Kort linje?



Att tänka på, efter kappsegling!

- Se till att alla seglare är inne innan du åker in
- Var uppmärksam på om någon funktionärsbåt behöver hjälp med tex ankare som fastnat innan du åker in
- Ha alltid dialog på VHF med seglingsledaren innan du åker in
- Stäm av med sekretariatet om målgångstider och segelnummer
- Tom båten och förtöj båten på ett sjömannamässigt sätt
- Lägg tillbaka alla flaggor, bojar, ankare och tampar på respektive plats
- Summera dagen med Seglingsledare innan ni går hem

Test av nytt märke

- Radiostyrd och kan skötas från startfartyget





Varmt välkomna till en ny
härlig kappseglingssäsong

