



Kompletterande seglingsföreskrifter

Kappsegling: KSSS Olympic Class Regatta

Klasser: J/70 Mixed Two Persons Keelboat

Datum: 5 oktober 2019

Arrangör: Kungliga Svenska Segel Sällskapet

1. Tidsprogram

1.1 Fredag 4 oktober

15:00-20:00 Registrering på tävlingsexpeditionen i Saltsjöbaden

Lördag 5 oktober

07:00-08:00 Registrering på tävlingsexpeditionen i Saltsjöbaden

08:00 Skepparmöte

09.00 Tid för första varningssignal

ca 17:00 Aftersail med prisutdelning vid Sjövillan

1.2 Kappseglingskommittén ska försöka anpassa banan så att den tar 6-8 timmar att segla.

2 Tävlingsexpeditionen och signalmastens placering

2.1 Tävlingsexpeditionen är placerad i KSSS kansli, Saltsjöbaden.

2.2 Signaler i land kommer att visas på signalmasten som är placerad vid KSSS Sjövillan.

3. Märken

3.1 Rundningsmärkena är fasta sjömärken och öar.
Start och målmärken är gula-”prick” märken.

4 Tidsbegränsning

4.1 Tävlande båt som inte går i mål före kl 21:00 på lördagen den 5 oktober ges resultat som om de inte gått i mål (DNF), utan förhandling. Det här ändrar KSR 35, A4 och A5.

5 Ändringar och tillägg till KSR Appendix S

5.1 Banan är en distanskappsegling inomskärs om ca 6-8 tim (30-40 nm) och kommer att baseras på aktuell väderprognos. Vald bansträckning och aktuella märken för rundning/passage meddelas på skepparmötet. Detta ändrar AppSF 7.1 och 7.2.

Kappseglingskommittén kan, av vilket skäl som helst, komma att avkorta banan genom att ta bort en eller flera rundningsmärken. Tävlande kommer i så fall att informeras via



VHF alternativt via meddelande på en whiteboard vid ett rundningsmärke. Mållinjen kan komma att flyttas till ett rundningsmärke (avkortning av banan enl KSR 32.2).

Mållinjen är mellan Gulprick utanför Sjövillan (Bilaga 1 märke 19) och ytligare Gult rundningsprick (uppblåsbar) eller vid avkortning mellan rundningspunkt och Följebåt med Blå flagga

Position (WGS 84DDM) och beskrivning av märken som kan komma att användas redovisas i [bilaga 1](#) (kommer även att finnas som gpx.fil).

5.2 Vid vindar under ca 6 kn kan tävlingen komma att föregås av en kort uppvisningstävling utan resultatberäkning - start och kort sprint bana i direkt anslutning till KSSS hamnanläggning. Därefter kommer de tävlande att bogseras till ett startområde sydost KSSS Saltsjöbaden för genomförande av kappseglingen.

5.3 Med ändring av KSR 26 gäller följande startsignaler:
Strax före eller i samband med varningssignalen visas vilken klass samt vilken eventuell skärpt startregel (I, U eller Svart) som gäller. Dessa flaggor går ner efter start.

Minuter före start-signalen	Flagga	Ljud	Betydelse
10+	Orange startlinjeflagga	Ett	Håll uppsikt, race startar inom kort
6	Klassflagga I, U eller Svart	Inget	Klass- startinformation Ev. skärpt startregel
5	Vit Flagga med siffran 5 visas	Ett	Varningssignal
4	Blå Flagga med siffran 4 visas (5 ned)	Ett	Förberedelsesignal
3	Vit Flagga med siffran 3 visas (4 ned)		
2	Vit Flagga med siffran 2 visas (3 ned)		
1	Gul Flagga med siffran 1 visas (2 ned)	Ett	Ev. skärpt startregel gäller
0	Alla startflaggor ner	Ett	Start

Detta ändrar AppSF 9.1

5.4 AppSF 10.1 gäller ej.

5.5 Utöver straff angivet i KSR 64.1a kan protestkommittén tilldela en båt ett straff genom ökning med upp till 10 % av den seglade tiden.

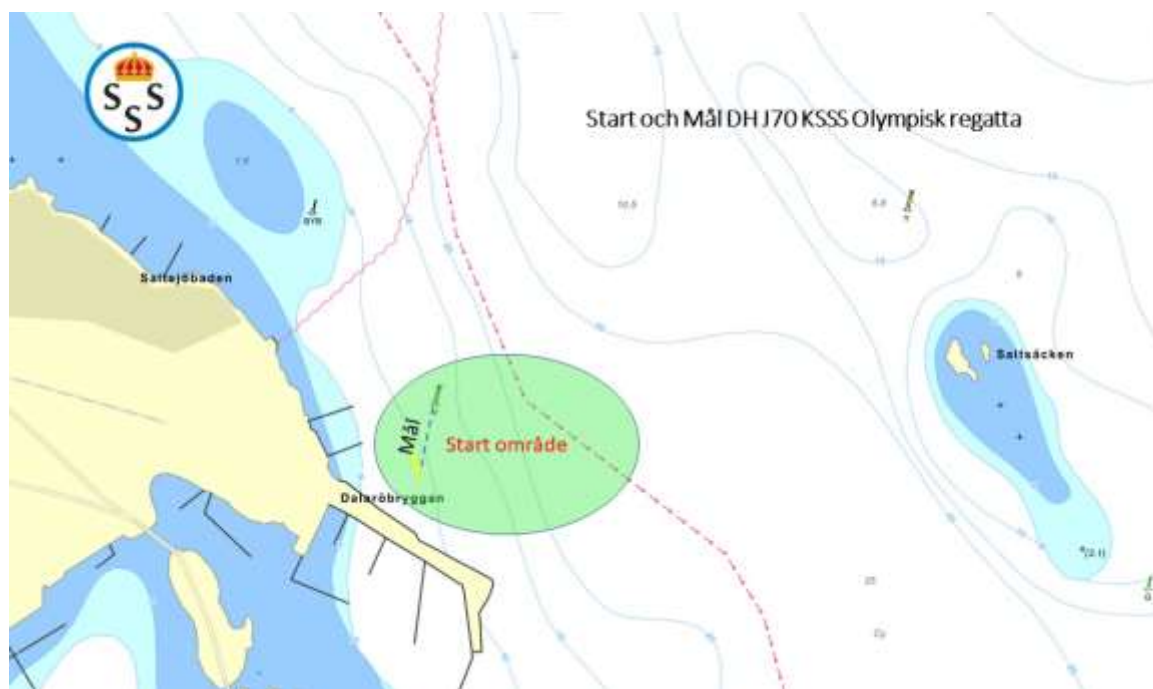
5.6 KSR Appendix T1 gäller. Ett straff efter kappseglingen är 3 % tillägg på seglad tid. Detta ändrar T1 b).

5.7 Ändringar i seglingsföreskrifterna anslås senast kl. 07.00 samma dag som de börjar gälla och ändringar i tidsprogrammet anslås senast kl. 20.00 dagen innan de börjar gälla. Detta ändrar AppSF 3.1

5.8 Kappseglingkommittén planerar att använda VHF kanal 77.



- 5.9 Om någon del av en båts skrov, besättning eller utrustning är på bamsidan av startlinjen vid båtens startsignal och om båten är identifierad, kommer kappsegelingskommittén utöver KSR 29 att försöka att ropa båtens segelnummer på VHF kanal 77. Uteblivet eller felaktigt anrop på VHF är inte grund till gottgörelse. Det här ändrar KSR 62.1a.





Bilaga 1 Märken – checkpoint beskrivning

Checkpoints som kan komma att användas till att runda/passera

	Beskrivning	Namn	Longitud	Latitud
1	Gul prick	KSSS Sjövillan	59° 16,719'	018 ° 19,098'
2	Ö	Rönnskär	59° 15,974'	018 ° 22,982'
3	Kummel	Klacknäsgrynnan	59° 12,596'	018 ° 31,685'
4	Grön prick	Grönö	59° 12,342'	018 ° 34,125'
5	Grön prick	Kofotsgrund	59° 13,081'	018 ° 36,766'
6	Fyr	Franska Stenarna	59° 14,867'	018 ° 39,937'
7	Grön boj	Runmarö	59° 17,510'	018 ° 44,623'
8	Kummel	Mellanskärsgrund	59° 12,392'	018 ° 36,172'
9	Röd boj	Mariagrundet	59° 11,620'	018 ° 35,040'
10	Fyr	Fjärdhällan	59° 09,327'	018 ° 33,287'
11	Ö, södra udden	St. Brandholmen	59° 10,510'	018 ° 26,225'
12	Grön prick	Piltholmsknalt	59° 08,620'	018 ° 27,869'
13	Grön prick	Norr om Korsholmen	59° 07,976'	018 ° 25,395'
14	Grön prick	Håkans grund	59° 07,378'	018 ° 28,900'
15	Fyr	Östra Stendörren	59° 10,939'	018 ° 29,536'
16	Lilla skäret ost ön	Grisselholmen	59° 13,965'	018 ° 26,046'
17	Röd Prick	Norr Saltsäcken	59°16,954'	018°19,419'
18	Gul prick	Norr Saltsäcken	59°16,793'	18°19,447'
19	Gul prick	Ost Saltsäcken	59° 16,736'	018 ° 19,798'
20	Röd Tehra	Ca 350m i vindens riktning från Startlinjen		