



Kompletterande seglingsföreskrifter Junior SM 2024 för 29er öppen och 29er tjej

Datum: 24 augusti till 25 Augusti 2024

Plats: KSSS Saltsjöbaden

Klasser: 29er öppen, 29er tjej

Arrangör: KSSS

1. Tävlingsexpeditionens och signalmastens placering
 - 1.1 Tävlingsexpeditionen är placerad vid KSSS klubbhus i Saltsjöbaden. Den digitala anslagstavlan finns på: <https://www.ksss.se/kappsegling/ksss-kappseglingar-2024/JSM2024/>
 - 1.2 Signaler visas på land i signalmasten som är placerad vid Sjövillan
 - 1.3 När flagga AP visas i land ersätts ”en minut” i kappseglingssignaler med ”tidigast 60 minuter”.
 - 1.4 Signalflagga D hissas från signalmasten när säkerhetsorganisationen har gått ut på vattnet. Deltagare skall stanna i hamn tills signalflagga D är hissad. Varningssignal kommer ej att ges tidigare än 60 minuter efter att flagga D är hissad.
 - 1.5 På vattnet kommer seglingsledningen kommunicera med funktionärer, coacher/supporters etc på VHF kanal 72.

2. Tidsprogram

2.1 Tidsprogram

Fredag 23 augusti	15.00 – 21.00	KSSS regattaexpedition öppen
Lördag 24 augusti	07.30 – 09.00	KSSS regattaexpedition öppen
	09.30	Rorsmansmöte
	11.00	Första Varningssignal
	Kvällen	Regattamiddag
Söndag 25 augusti	10.00	Första Varningssignal
	15.00	Senast tid för sista Varningssignal
	Därefter	Prisutdelning

2.2 9 kappseglingar är planerade.

2.3 Coach-möte genomförs klockan 08:45 på lördag och kl 08:30 på söndag utanför ”Skota-hem huset”.

3 Märken

3.1 Startlinjen är mellan en stång med orange flagga på startfartyget och en boj med orange flagga (boj kan bestå av en båt)

3.2 Märke 1, 4s, 4b är röda. Ett eller flera märken kan vara drönarmärken.

3.3 Mållinjen är mellan boj med blå flagga och startfartyg med blå flagga på pinne.

3.4 Vid eventuell banändring flyttas de ursprungliga märkena.

4 Tidsbegränsning

4.1 Tidsbegränsning för första båt i mål är 50 minuter.

4.2 Målgångsfönstret är 10 minuter.

4.3 Kappseglingskommittén kommer att försöka anpassa banlängden så att en kappsegling tar cirka 30 minuter att segla.

4.4 Båt som ej startar inom 4 minuter räknas som ej startad (DNS)

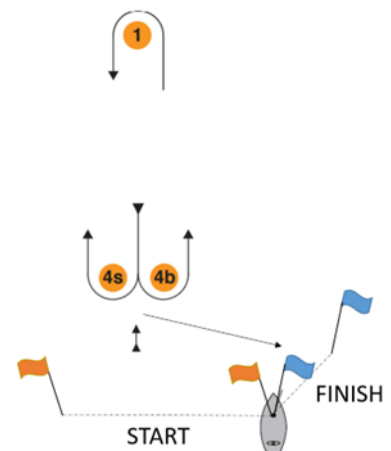
5. Banor samt ändringar och tillägg till appendix S

5.1 Banan är en kryss läns med lägare. Se bankskiss.

5.2 Banan skall seglas Start – 1 - 4s/b – 1 – 4b – Finish

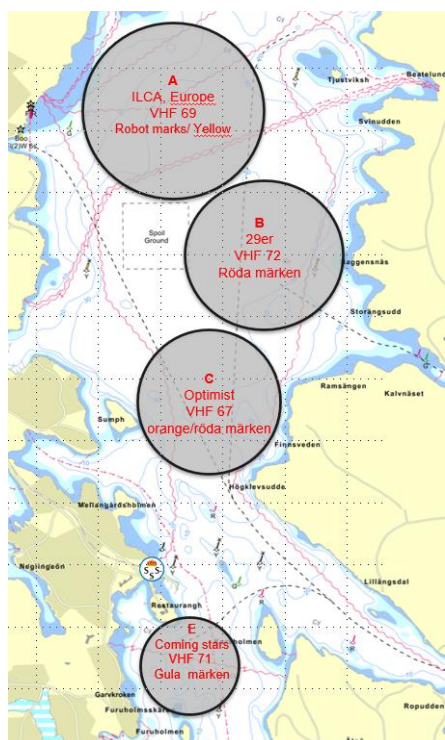
5.3 Klassflagga är en vit flagga med 29er insignia

5.4 Följande startsignaler kommer att användas, detta ändrar RRS 26 och Appendix S:



Tid innan start	Flagg	Signal	Beskrivning
10+	Orange flagga Klassflagga U eller svart flagg	En	Uppmärksamhet Klass Startregel
5	Vit flagga med siffran 5	En	Varningssignal
4	Blå flagga med siffran 4 (5 ner)	En	Förberedelsesignal
3	Vit flagga med siffran 3 (4 ner)		
2	Vit flagga med siffran 2 (3 ner)		
1	Gul flagga med siffran 1 (2 ner)	En lång	
0	Gul flagga med siffran 1 ner	En	Start

5.5 Banområden



5.6 Protester och ansökningar om förhandling ska lämnas in på tävlingsexpeditionen eller anmälas på länkarna under Jury på [officiella anslagstavlan](#) före protesttidens utgång. Blanketter finns tillgängliga på tävlingsexpeditionen. Protesttidens utgång är 30 minuter efter det att alla deltagare fått rimlig tid att segla in i hamn. Protesttidens utgång anslås på den [officiella anslagstavlan](#) under Jury.

- 5.7 Kallelse till förhandling, med tid och plats för förhandlingen, anslås senast 30 minuter efter protesttidens utgång.
- 5.8 En båt som avser att protestera måste snarast efter målgången meddela målfartyget att den tänker protestera och mot vilken båt protesten avser. Detta ändrar KSR 61.1a.
- 5.9 Seglingsledningen kan enligt klassregeln ändra KSR 42 genom att med flagga O signalera att båtarna får pumpa, rulla och stöta (medelvind över 6 m/s) samt med flagga R när detta inte längre är tillåtet.
- 5.10 En båt som utgår ur en kappsegling ska så snart som praktiskt möjligt meddela kappseglingkommittén eller tävlingsexpeditionen. Detta kan också göras muntligt av stödperson.
- 5.11 Båtar som inte kappseglar eller står i tur att starta samt båtar med stödpersoner ska bete sig på ett sätt så att det inte stör någon pågående kappsegling eller startförsök. Stödpersoner får under kappsegling inte vara närmare än 50 m från punkt där seglarna kan tänkas segla banan. Underlåtelse kan vara olämpligt beteende enl KSR 69.1
- 5.12 Varje förare av en följebåt, både coach eller förälder, är en stödperson enligt KSR och ingår i säkerhetsorganisationen.
- 5.13 Tävlade och stödpersoner förbinder sig att följa KSSS Hållbarhetsregler enligt inbjudan

Datum: 2024-08-20

Kristina Wiktander Broman