



## Kompletterande seglingsföreskrifter

### Junior SM 2024 för ILCA 6, ILCA 4 och E-Jolle

**Datum:** 24 augusti till 25 Augusti 2024

**Plats:** KSSS Saltsjöbaden

**Klasser:** ILCA 6 kille, ILCA 6 tjej, E-jolle kille, E-Jolle tjej och ILCA 4 öppen

**Arrangör:** KSSS

1. Tävlingsexpeditionens och signalmastens placering
  - 1.1 Tävlingsexpeditionen är placerad vid KSSS klubbhus i Saltsjöbaden. Den digitala anslagstavlan finns på: <https://www.ksss.se/kappsegling/ksss-kappseglingar-2024/JSM2024/>
  - 1.2 Signaler visas på land i signalmasten som är placerad vid Sjövillan
  - 1.3 När flagga AP visas i land ersätts ”en minut” i kappseglingssignaler med ”tidigast 60 minuter”.
  - 1.4 Signalflagga D hissas från signalmasten när säkerhetsorganisationen har gått ut på vattnet. Deltagare skall stanna i hamn tills signalflagga D är hissad. Varningssignal kommer ej att ges tidigare än 60 minuter efter att flagga D är hissad.

## 2. Tidsprogram

### 2.1 Tidsprogram

Fredag 23 augusti	15.00 – 21.00	KSSS regattaexpedition öppen
Lördag 24 augusti	07.30 – 09.00	KSSS regattaexpedition öppen
	09.30	Rorsmansmöte
	11.00	Första Varningssignal
	Kvällen	Regattamiddag
Söndag 25 augusti	10.00	Första Varningssignal
	15.00	Senast tid för sista Varningssignal
	Därefter	Prisutdelning

2.2 6 kappseglingar är planerade.

2.3 Coach-möte genomförs klockan 08:45 på lördag och kl 08:30 på söndag utanför ”Skota-hem huset”.

### **3 Märken**

3.1 Startlinjen är mellan en stång med orange flagga på startfartyget och en boj med orange flagga.

3.2 Märke 1, 2, 3s och 3b samt 4s och 4b är gula. Ett eller flera märken kan vara drönarmärken.

3.3 Mållinjen är mellan bojar med blå flaggor (en boj kan bestå av en båt).

3.4 Vid eventuell banändring flyttas de ursprungliga märkena.

### **4 Tidsbegränsning**

4.1 Tidsbegränsning vid märke 1 är 30 minuter och tidsbegränsningen för första båt i mål är 70 minuter.

4.2 Målgångsfönstret är 20 minuter.

4.3 Kappseglingskommittén kommer att försöka anpassa banlängden så att en kappsegling tar cirka 40 minuter att segla.

4.4 Båt som ej startar inom 4 minuter räknas som ej startad (DNS)

### **5. Banor samt ändringar och tillägg till appendix S**

5.1 Banorna är trapetsbanor, se banskisser i Appendix. Rundningsmärkena ska passeras om babord förutom vid de två gaterna där märken skall passeras om babord respektive styrbord (mellan gatemärkena).

Bana 1 - Ytterloopsbana: Start – 1 – 2 – 3s/3b – 2 – 3b – mål.

Bana 2 - Innerloopsbana: Start – 1 – 4s/4b – 1 – 2 – 3b – mål.

5.2 Banan som skall seglas signaleras senast vid varningssignalen för respektive startgrupp.

Bana 1: Siffervimpel 1

Bana 2: Siffervimpel 2

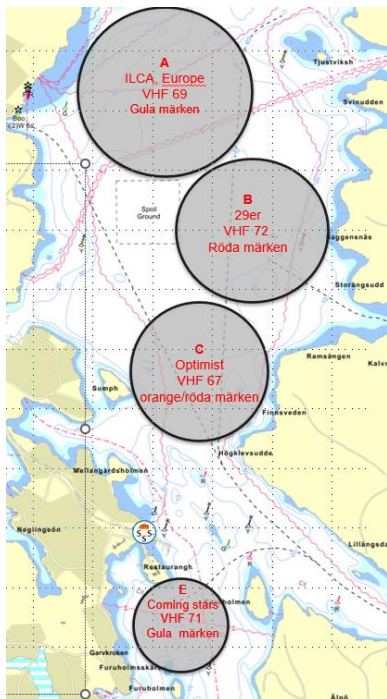
### 5.3 Klassflagga för respektive startgrupp:

Startgrupp	Flagga
E-Jolle kille + tjej	Flagga med E-Jolle märke.
ILCA 6 kille + tjej	Grön flagga med ILCA-märke
ILCA 4 öppen	Gul flagga med ILCA-märke

### 5.4 Följande startsignaler kommer att användas, detta ändrar RRS 26 och Appendix S:

Tid innan start	Flagg	Signal	Beskrivning
10+	Orange flagga	En	Uppmärksamhet
	Klassflagga U eller svart flagg		Klass Startregel
5	Vit flagga med siffran 5	En	Varningssignal
4	Blå flagga med siffran 4 (5 ner)	En	Förberedelsesignal
3	Vit flagga med siffran 3 (4 ner)		
2	Vit flagga med siffran 2 (3 ner)		
1	Gul flagga med siffran 1 (2 ner)	En lång	
0	Gul flagga med siffran 1 ner	En	Start

### 5.5 Banområden



- 5.6 Protester och ansökningar om förhandling ska lämnas in på tävlingsexpeditionen eller anmälas på länkarna under Jury på [officiella anslagstavlan](#) före protesttidens utgång. Blanketter finns tillgängliga på tävlingsexpeditionen. Protesttidens utgång är 30 minuter efter det att alla deltagare fått rimlig tid att segla in i hamn. Protesttidens utgång per klass anslås på den [officiella anslagstavlan](#) under Jury.
- 5.7 Kallelse till förhandling, med tid och plats för förhandlingen, anslås senast 20 minuter efter protesttidens utgång.
- 5.8 En båt som avser att protestera måste snarast efter målgången meddela målfartyget att den tänker protestera och mot vilken båt protesten avser. Detta ändrar KSR 61.1a.
- 5.9 För E-Jolle klassen – Seglingsledningen kan enligt klassregeln 4.2 ändra KSR 42 genom att med flagga O signalera att båtarna får pumpa, rulla och stöta (medelvind över 6 m/s) samt med flagga R när detta inte längre är tillåtet.
- 5.10 En båt som utgår ur en kappsegling ska så snart som praktiskt möjligt meddela kappseglingskommittén eller tävlingsexpeditionen. Detta kan också göras muntligt av stödperson.
- 5.11 Båtar som inte kappseglar eller står i tur att starta samt båtar med stödpersoner ska bete sig på ett sätt så att det inte stör någon pågående kappsegling eller startförsök. Stödpersoner får under kappsegling inte vara närmare än 50 m från punkt där seglarna kan tänkas segla banan. Underlåtelse kan vara olämpligt beteende enl KSR 69.1
- 5.12 Varje förare av en följbåt, både coach eller förälder, är en stödperson enligt KSR och ingår i säkerhetsorganisationen.
- 5.13 Tävlade och stödpersoner förbinder sig att följa KSSS Hållbarhetsregler enligt inbjudan

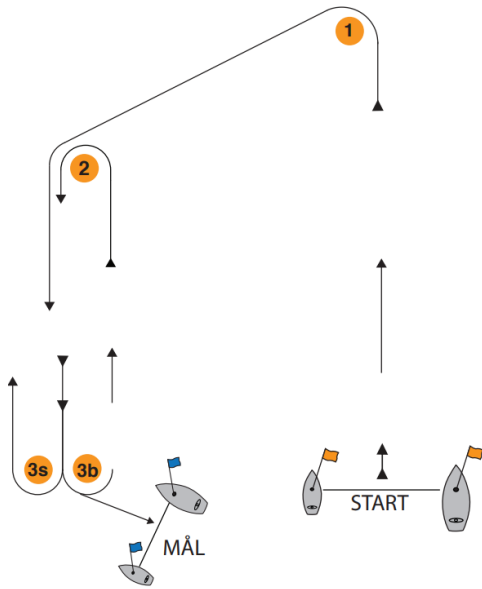
Datum: 2024-08-19

Fredrik Liljegren

# Appendix

## Banskisser

### Bana 1 – ytterloopsbana



### Bana 2 – Innerloopsbana

